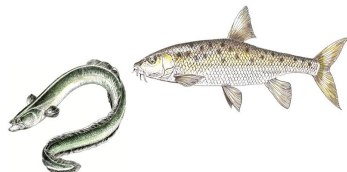


CONTEXTE PISCICOLE - COURS D'EAU

660004 - Le Tanyari Domaine intermédiaire



Crédits FNPF V. NOWAKOSKI

Espèce(s) repère(s)

Anguille, Barbeau méridional

Espèce(s) cible(s)

Truite commune

Etat piscicole

Très perturbé

Vue(s) représentative(s)



Pas de photo pour le moment

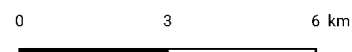
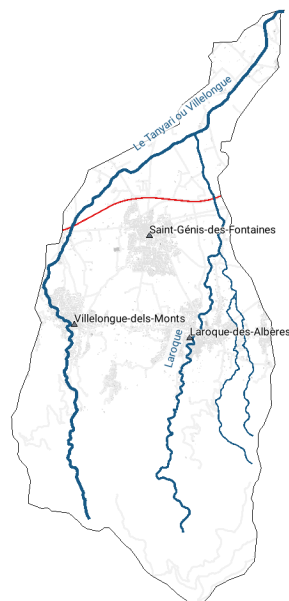
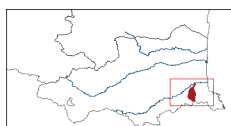
Partenaires financiers



Plan Départemental pour la Protection du milieu aquatique et la
Gestion des ressources piscicoles (PDPG 2019)

Fiche contexte éditée le 31/5/2019

I - Localisation du contexte



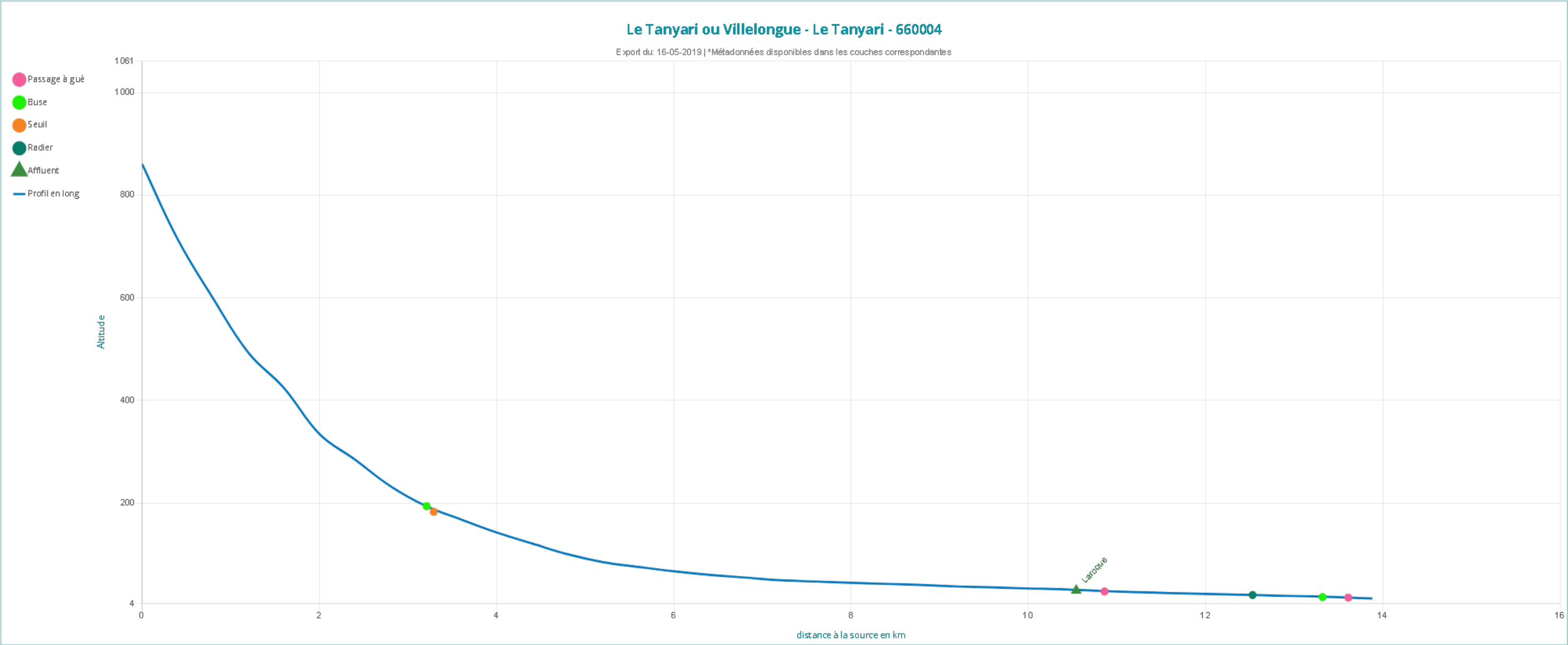
Sources: BD TOPO (DDTM - © IGN) modifiée par la FDPPMA, Contextes piscicoles (FDPPMA)

II - Description générale

Longueur totale des cours d'eau dans le contexte		
39,0 km		
Nom du bassin versant	Pourcentage du bassin versant occupé par le contexte	Surface du bassin versant en km ²
Le Tech	5,3 %	722,9 km ²
Cours d'eau principal	Limite amont	Limite aval
Le Tanyari	Source	Confluence avec le Tech

Plan(s) d'eau

Pas de plan(s) d'eau dans le contexte



Principaux cours d'eau et affluents dans le contexte

Cours d'eau principal

Code Hydro	Code inventaire	Nom	Longueur	Altitude amont	Altitude aval	Pente moyenne
Y02805405	04.01	Le Tanyari ou Villelongue	13,76 Km	860,5 m	14,1 m	6,1 %

Affluent(s)

Code Hydro	Code inventaire	Nom	Longueur	Altitude amont	Altitude aval	Pente moyenne
Y0280580	04.01.01	Laroque	10,54 Km	643,8 m	29,8 m	5,8 %

Sous-affluent(s)

Code Hydro	Code inventaire	Nom	Longueur	Altitude amont	Altitude aval	Pente moyenne
Y0281020	04.01.01.01.01	Còrrec de la Font del Pomer	3,36 Km	448,5 m	65,6 m	11,2 %
Y0281040	04.01.01.01	Còrrec de Mata Porcs	5,40 Km	602,2 m	50,8 m	10,1 %

Prises d'eau des canaux

Nom(s)
Canal du rec de la Ville, Canal de Laroque - Rive Droite, Canal de Laroque - rive gauche

Source: DDTM modifiée par la FDPPMA

Station(s) hydrologique(s)

Axe principal

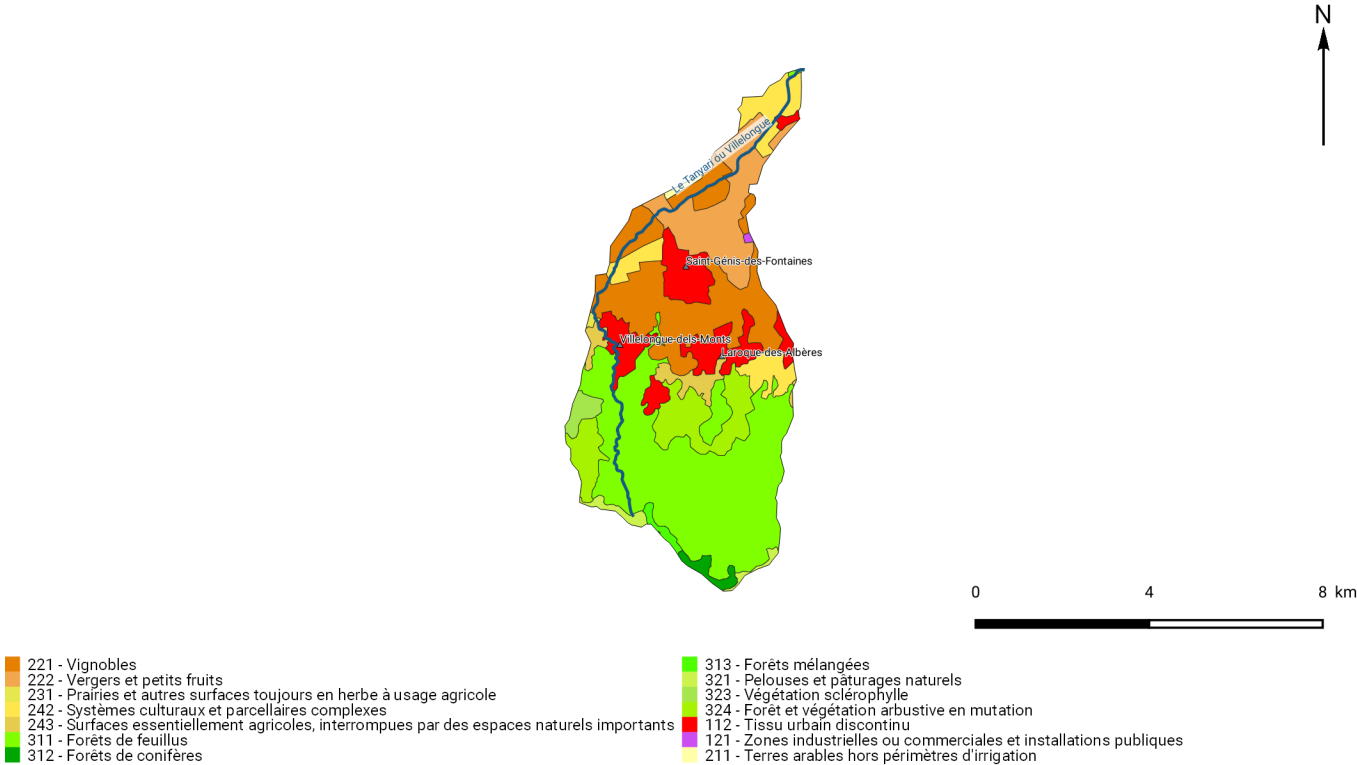
Pas de station hydrologique sur l'axe principal

Autre(s) station(s)

Pas de station(s) hydrologique(s)

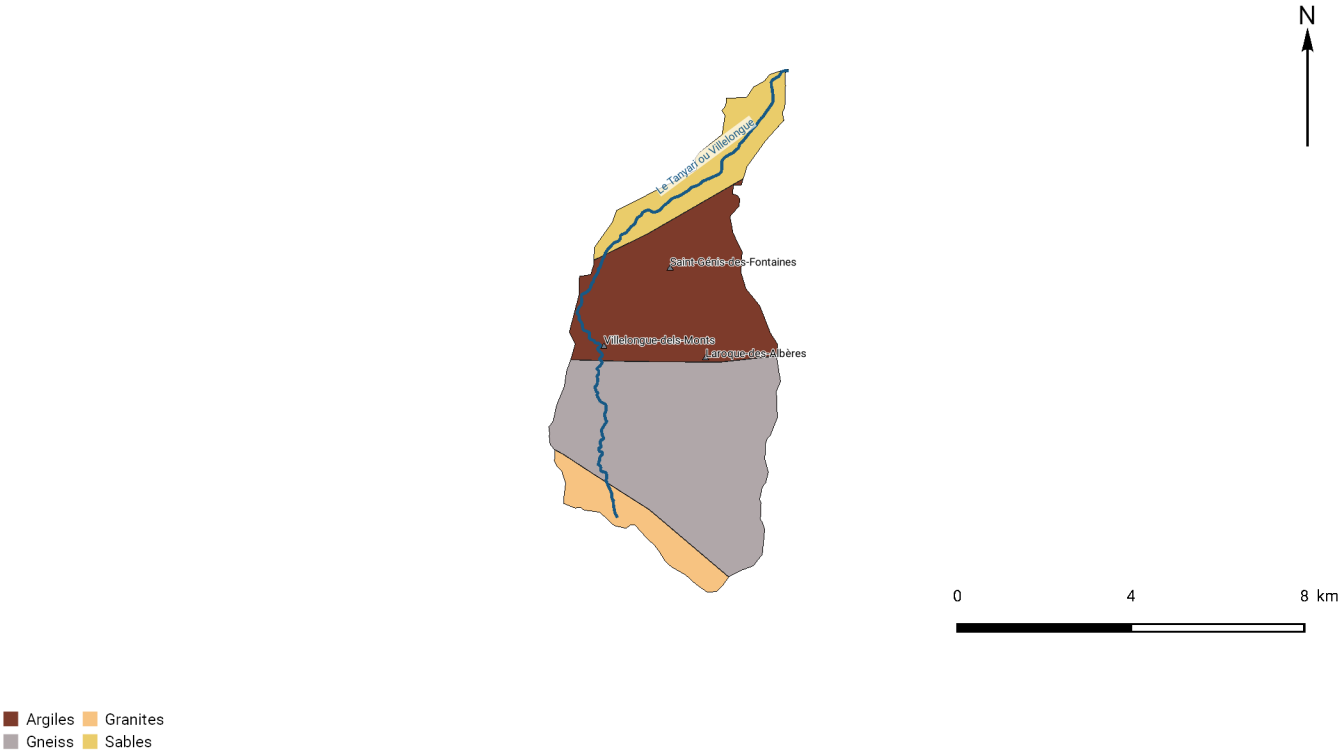
III - Données générales

Occupation du sol



Sources: BD TOPO (DDTM - © IGN) modifiée par la FDPPMA , Contextes piscicoles (FDPPMA), Corine Land Cover (Ministère de la Transition écologique et solidaire)

Géologie

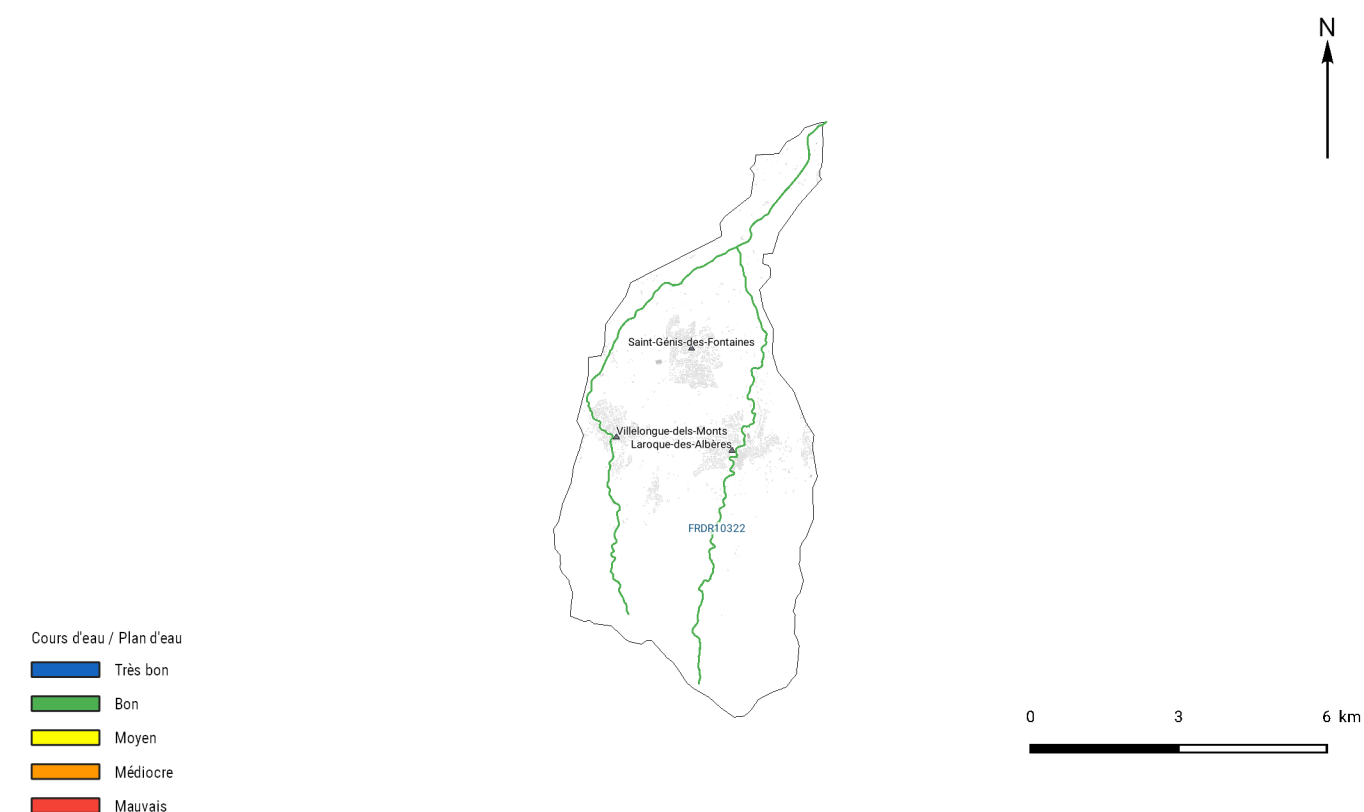


Sources: BD TOPO (DDTM - © IGN) modifiée par la FDPPMA , Contextes piscicoles (FDPPMA), Lithologie simplifiée (BRGM)

Mesures réglementaires de protection du contexte

Thème	Code	Nom	Observations
Contrat de milieu			
	R003	Tech	Contrat de milieu
Installation(s) classée(s)			
	0066.01503	SCV Les Vignerons des Albères	Icpe
Plagepomi			
	FRDR234a	le tech du ravin de molas au tanyari	Alose
Sage			
	SAGE06028	Nappes plio-quaternaires de la plaine du Roussillon	
	SAGE06030	Tech-Albères	
Znieff			
	910010842	Crête Du Pic D'aureille	Znieff de type 1
	910010837	Massif Des Albères	Znieff type 2
	910010838	Crêtes De Pic Neoulos	Znieff de type 1
Zone(s) de répartition des eaux			
	06D12	Sous-bassin du Tech en aval d'Amélie-les-bains hors Côte vermeille	Zone_repartition_eau

IV - Masses d'eau DCE sur le contexte, objectifs et état



Sources: BD TOPO (DDTM - © IGN), Contextes piscicoles (FDPPMA), Masse d'eau DCE (Système d'information sur l'eau du Bassin Rhône-Méditerranée), SDAGE 2016-2021

Code	Nom	Etat écologique	Etat chimique	Objectif d'état	Echéance d'état
FRDR10322	rivière le tanyari	Bon	Bon	bon état	2015

V - Peuplement

Domaine	Zonation piscicole	Biocénotype(s)
Intermédiaire	Zone à barbeau	B6
Espèce(s) repère(s)	Espèce(s) cible(s)	Etat fonctionnel
Anguille, Barbeau méridional	Truite commune	Très perturbé
Poissons migrateurs	Espèce(s) invasive(s)	Autre(s) espèce(s) d'intérêt particulier
Anguille	Ecrevisse rouge de Louisiane, Perche soleil	Anguille, Truite commune

Peuplement actuel

Espèce(s) majoritaire(s)	Espèce(s) occasionnelle(s)
Barbeau méridional, Chevaine, Goujon	Anguille, Gambusie, Loche franche, Ecrevisse rouge de Louisiane, Perche commune, Perche soleil, Truite commune, Vairon

Peuplement potentiel

Espèce(s) centrale(s)	Espèce(s) intermédiaire(s)
Barbeau méridional, Chevaine, Goujon	Ablette, Anguille, Blennie fluviatile, Carpe commune, Gardon, Loche franche, Perche commune, Tanche, Truite commune

Inventaire(s) piscicole(s) récent(s)

Pas d'inventaires piscicoles récents sur le contexte

VI - Biodiversité remarquable

Synthèse

Espèces protégées : Agrion de mercure, Grand Cormoran, Loutre

Espèces invasives : Canne de Provence

VII - Gestion et halieutisme

Gestionnaire	Nom	Linéaire dans le contexte (Km)
AAPPMA	L'Albérينية	33,07

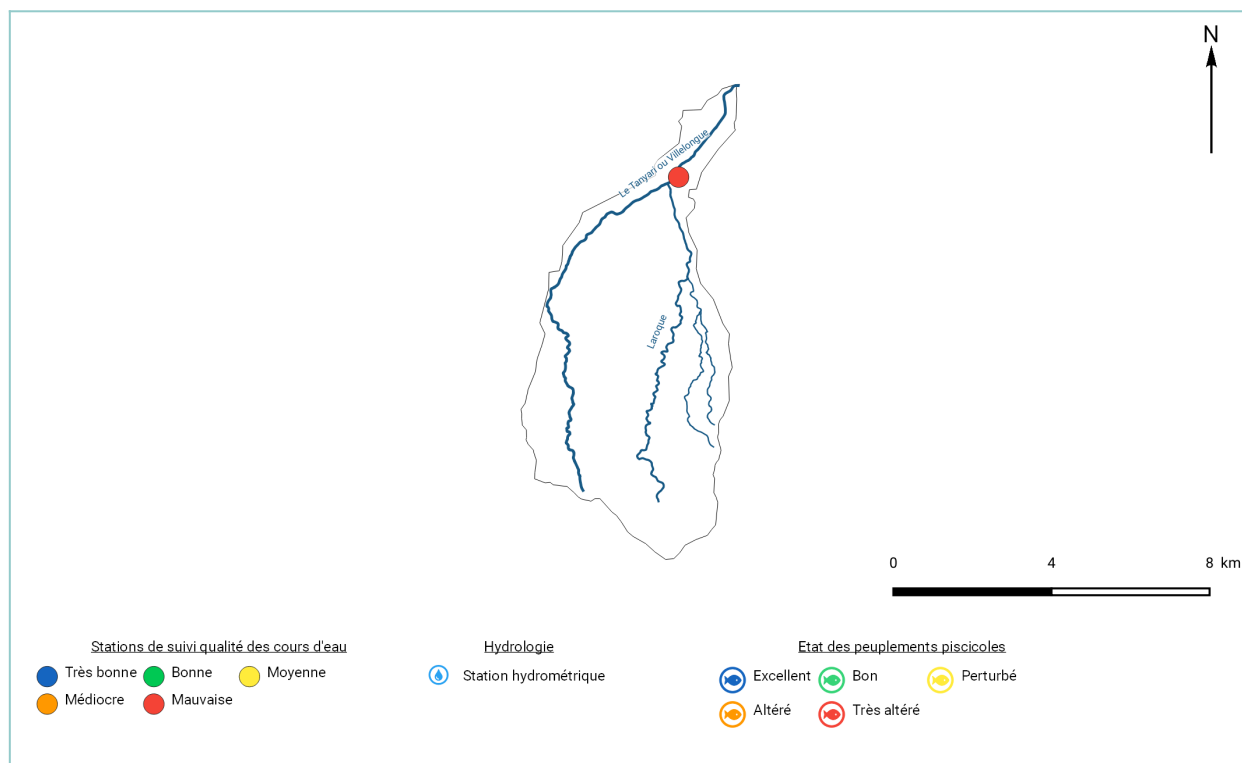
Type de gestion piscicole des 5 dernières années	Catégorie piscicole
Gestion raisonnée	1ère et 2ème catégorie

Démarche collective de gestion et de préservation des milieux	
Nom	Porteur
SAGE Tech-Albères	SMIGATA
PGRE	SMIGATA

Administration en charge de la police de l'eau et de la pêche	Police de la pêche
AFB, ONCFS, DDTM (SER), Gendarmerie nationale	FDPPMA, AAPPMA disposant de GPPB

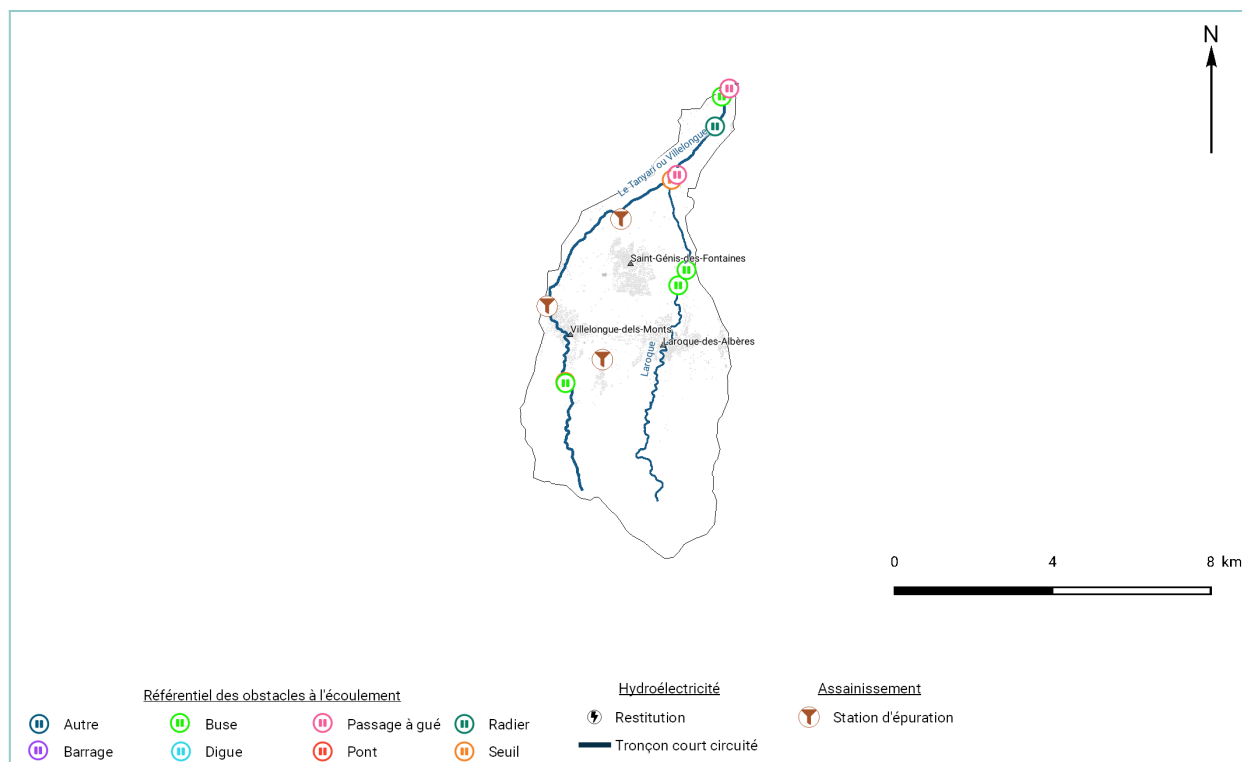
VIII - Diagnostics et pressions anthropiques

Données disponibles sur les milieux aquatiques



Sources: BD TOPO (DDTM - © IGN) modifiée par la FDPPMA, Contextes piscicoles (FDPPMA), Stations qualité (Conseil départemental des Pyrénées-Orientales et Agence de l'eau RMC), Banque Hydro (Ministère de la Transition écologique et solidaire - certaines coordonnées ont été corrigées)

Activités anthropiques principales



Sources: BD TOPO (DDTM - © IGN) modifiée par la FDPPMA, Stations d'épuration (Ministère de la Transition écologique et solidaire), Référentiel des obstacles à l'écoulement (Agence française pour la biodiversité), Contextes piscicoles (FDPPMA)

Facteurs			Etat fonctionnel		Evaluation de l'impact à l'échelle du contexte	
	Nature et localisation		Description	Effets		
Importance de l'impact	Nature	Localisation			Recrutement	Accueil
Principal	Recalibration et reprofilage du Tanyari aval	Cours aval du Tanyari	Le Tanyari a subi de nombreux aménagements sur son cours aval. En effet de gros travaux ont été engagés fin des années 1990 et ont augmenté sa capacité hydraulique de 44 % sur environ 1km de cours d'eau pour répondre à un besoin de protection des biens et des personnes en cas de crues.	Dégradation ou suppression des zones de reproductions, Obstacles à la circulation, Diminution de la capacité d'accueil.	Modéré	Fort
Annexe	Mauvais état qualitatif du Tanyari	Sur la partie aval du contexte.	Le Tanyari est un cours d'eau typique méditerranéen, de fortes crues hivernales et un faible débit à l'étiage. Ce cours d'eau accueillait les rejets de stations d'épuration de Laroque des Albères, Villelongue dels Monts et Saint -Génis des Fontaines. Une nouvelle STEP intercommunale a été récemment mise en fonction. Les effluents épurés se rejettent désormais dans le Tech.	Les rejets de STEP associés aux faibles débits à l'étiage entraînent une mortalité de la faune piscicole, un diminution de la microfaune benthique (voir résultats du suivi de qualité des cours d'eau, 2015, CD66). Cet impact devrait désormais être limité.	Modéré	Fort
Annexe	Développement excessif de la Canne de Provence	occupe la majeure partie des berges du Tanyari et des petits bosquets peuvent se retrouver au milieu du lit	Le développement excessif de la Canne de Provence ne permet pas de stabiliser les berges par d'autres espèces d'arbres. De plus, elle provoque la fermeture du milieu, la Canne de Provence augmente l'obstruction du cours principal de la rivière. Cette espèce impacte ainsi la biodiversité de la ripisylve et la diversité des habitats aquatiques de bordure.	Dégradation et suppression des zones de reproduction	Modéré	Modéré
Annexe	Présence d'un mollusque asiatique (corbicula fluminea)	Sur le canal des Albères principalement	L'arrivée de cette espèce, il y a deux ou trois ans, sur la vallée du Tech, semble inquiéter les gestionnaires. Cette espèce semble appréciée les eaux très oxygénées. Elle entre rapidement en compétition avec les bivalves autochtones.	Inconnu mais préoccupant	Pas ou peu d'impact	Pas ou peu d'impact
Annexe	Espèce animale invasive : Vison d'Amérique (Neovison vison, anciennement Mustela vison)	Tout le contexte	Le Vison d'Amérique est une espèce invasive et opportuniste faisant concurrence à la Loutre d'Europe. De plus, il est aussi considéré comme prédateur du Desman des Pyrénées et des espèces piscicoles comme la Truite Fario et le Barbeau Méridional, espèces patrimoniales dans le département. Il peut également se nourrir d'amphibiens et affecter les pontes des oiseaux limicoles.	Impact sur les espèces piscicoles, particulièrement les géniteurs.	Pas ou peu d'impact	Modéré

Synthèse état des lieux et diagnostic
<p>Début des années 2010, des études sur la restauration et le renaturation écologique du cours aval du Tanyari ont été lancées suite à son recalibrage et reprofilage (importants enrochements...). Ces lourds travaux d'aménagements ont été réalisés début des années 90 suite à la crue morphogène de 1986. Ceci dans le but d'augmenter la capacité hydraulique. Depuis l'entretien se fait par curage du lit principal et coupe de la ripisylve, principalement constituée de Cannes de Provence. Celles-ci contribuent à la fermeture du milieu et à la création d'embâcles lors de crues. De plus, leurs ancrages peu profonds ne protègent donc pas les berges lors de crues très importantes. Sur ce contexte on retrouve principalement de l'anguille et du barbeau méridional sur l'aval (de la confluence avec le Tech jusqu'en amont du village de Laroque des Albères). Une petite population de truites fario est présente en amont. Les espèces piscicoles sont impactées par les étiages sévères et le manque de zones de refuge. Néanmoins en tête de bassin on retrouve quelques truites. De plus le Vison d'Amérique, espèce classée nuisible est de plus en plus observé sur le bassin versant du Tech et donc de ses affluents.</p>

IX - Synthèse des actions préconisées

Cohérence	Priorité	Nom	Descriptif	Localisation	Masse d'eau	Effet attendu sur les espèces repères	Effet attendu sur le milieu	Lien avec l'orientation fondamentale du SDAGE n°	Lien avec l'action du PDM du SDAGE
Groupe 1	Modérée	Restauration écologique et morphologique du Tanyari aval	Des travaux de restauration et de renaturation porté par le SMIGATA devraient commencer fin 2019.	Tanyari aval principalemer	FRDR10322	Permettre un meilleur déplacement des populations piscicoles	Augmentation des zones de refuges en période d'étiage	OF 6A : Agir sur la morphologie et le décloisonnement pour préserver et restaurer les milieux aquatiques	MIA0203 : Réaliser une opération de restauration de grande ampleur de l'ensemble des fonctionnalité du cours d'eau et de ses annexes
Groupe 2	Modérée	Suivre la qualité des eaux du Tanyari suite à la création de la STEP Interco 2	En février 2017 mise en fonctionnement de la nouvelle STEP "Interco 2" regroupant les rejets des communes de Villelongue dels Monts, Laroque des Albères, Saint-Génis-des-Fontaines et Montesquieu-des-Albères. Des analyses d'eau sont à poursuivre sur le Tanyari pour mesurer le gain de qualité apporté par cet aménagement.	Le Tanyari, la step est construite sur le Tech en aval de Villelongue dels Monts.	FRDR10322	Améliorations des conditions physico-chimiques favorables aux différents stades de vie	Limitation du colmatage et de l'eutrophisation; amélioration de la qualité de l'eau	OF 5A : Poursuivre les efforts de lutte contre les pollutions d'origine domestique et industrielle OF 5B : Lutter contre l'eutrophisation des milieux aquatiques	
Groupe 3	Modérée	Gestion de l'expansion et régulation du Vison d'Amérique	Gestion concertée avec les différents acteurs (PNR PC, Fédération de Chasse, Louveterie, AFB, Piégeurs, DDTM, ONCFS, FRNC, Syndicats de bassins versant...) pour la régulation du Vison, mise en commun des moyens (techniques et financier), mise en place d'un projet de régulation du Vison par la formation de piégeurs agréés au sein du réseau pêche.	Tout le contexte	FRDR10322	Protection des espèces piscicoles	Protection des autres espèces aquatiques	OF 6C: Intégrer la gestion des espèces de la faune et de la flore dans les politiques de la gestion de l'eau Dispositions 6C03: Favoriser les interventions préventives pour lutter contre les espèces exotiques envahissantes	

Synthese des préconisations

La restauration écologique et morphologique du Tanyari aval est l'une des principales actions à mener sur ce contexte piscicole. Une étude réalisée par le BURGEAP commandée par la commune de Palau del Vidre explique le détail de ces actions. La gestion de la Canne de Provence apparaît comme primordiale. A cette restauration, nous pouvons ajouter une amélioration de la qualité des eaux, en effet la mise en fonctionnement d'une nouvelle station d'épuration "Interco 2", en 2017, sur la commune de Villelongue dels Monts rejette les effluents directement dans le Tech. Cette station regroupe les communes de Villelongue dels Monts, Laroque des Albères, Saint-Génis-des-Fontaines et Montesquieu-des-Albères. Ces trois premières communes n'impacteront donc plus le Tanyari avec leur rejets de step. Il serait intéressant de suivre l'état de la qualité du Tanyari. Une gestion et une régulation du Vison d'Amérique est nécessaire sur ce cours d'eau

X - Gestion piscicole préconisée

Gestion globale préconisée sur le contexte
<i>Gestion raisonnée</i>

Cas particulier de gestion
<i>Gestion raisonnée du cours amont</i>