

## CONTEXTE PISCICOLE - COURS D'EAU

660015 - Le Réart et la Canteranne

Domaine intermédiaire



Crédits FNPF V. NOWAKOSKI

Espèce(s) repère(s)

Anguille, Barbeau méridional

Espèce(s) cible(s)

*Pas d'autres espèces cibles sur le contexte*

Etat piscicole

Très perturbé

Vue(s) représentative(s)

Pas de photo pour le moment

Pas de photo pour le moment

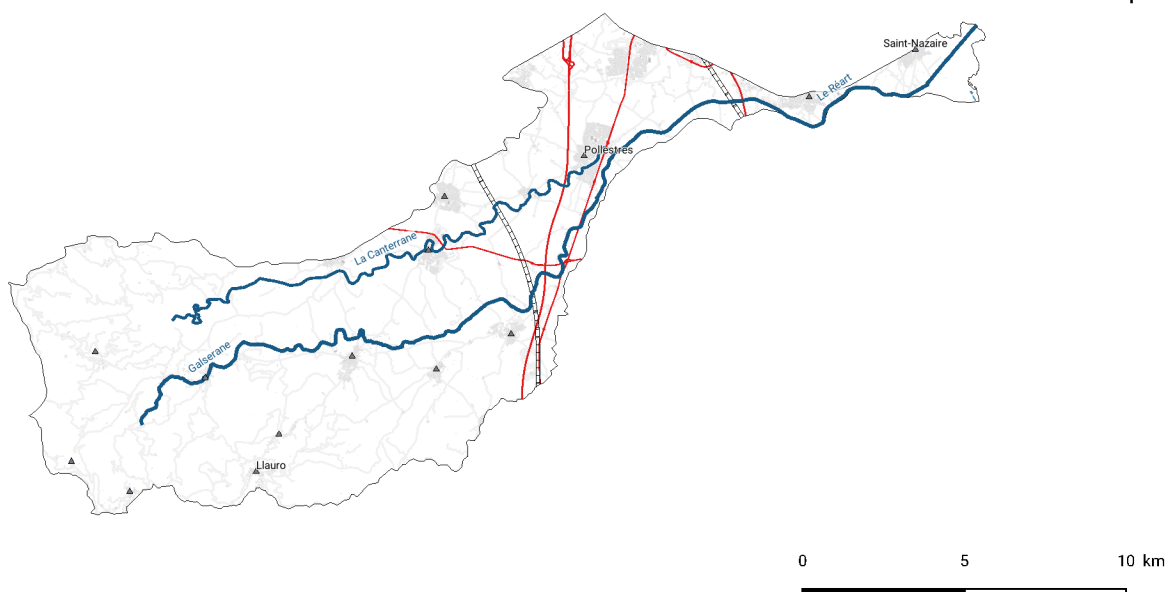
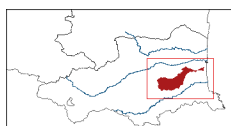
### Partenaires financiers



Plan Départemental pour la Protection du milieu aquatique et la  
Gestion des ressources piscicoles ( PDPG 2019 )

Fiche contexte éditée le 31/5/2019

## I - Localisation du contexte



Sources: BD TOPO (DDTM - © IGN ) modifiée par la FDPPMA, Contextes piscicoles (FDPPMA)

## II - Description générale

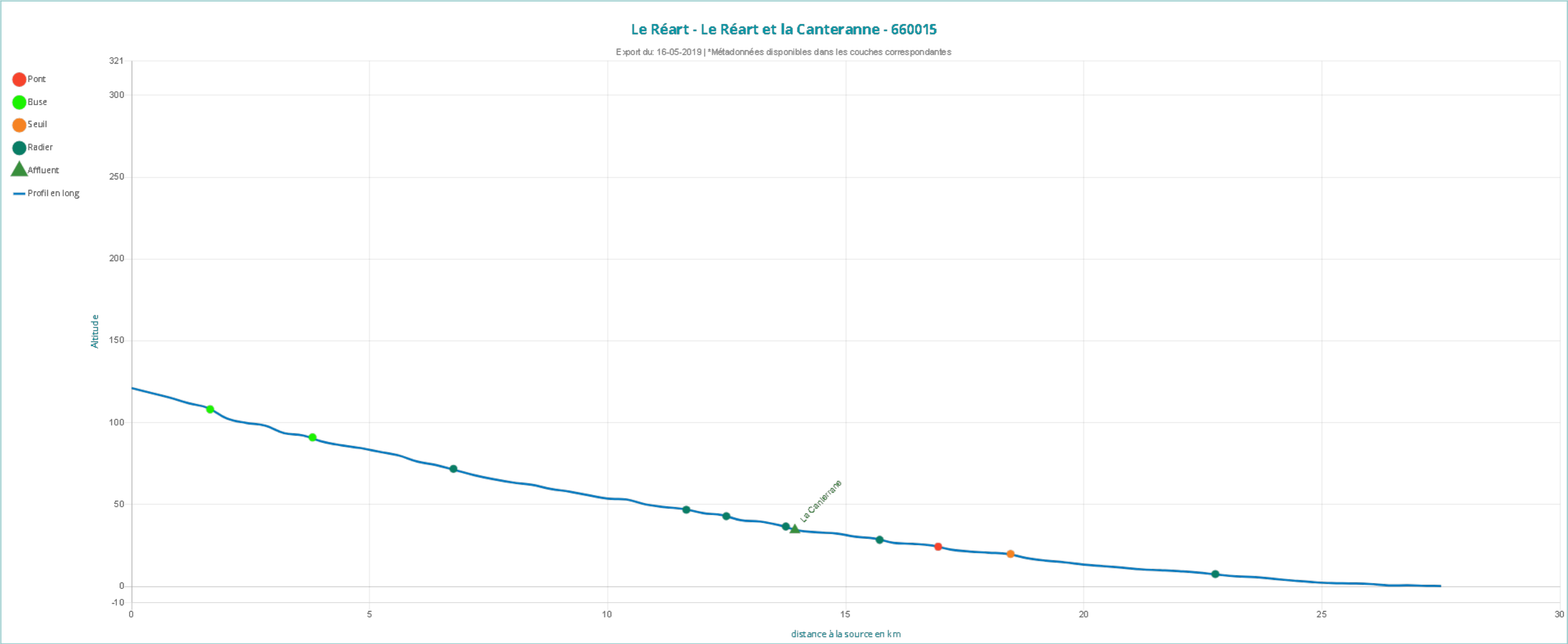
Longueur totale des cours d'eau dans le contexte		
62,8 km		

Nom du bassin versant	Pourcentage du bassin versant occupé par le contexte	Surface du bassin versant en km <sup>2</sup>
Côtiers du Tech à la Têt	50,1 %	315,4 km <sup>2</sup>

Cours d'eau principal	Limite amont	Limite aval
Le Réart	Source	Etang de Canet

### Plan(s) d'eau

Nom(s)
Etang de canet



Sources: BD Alti 25 m (© IGN ), BD Topo (DDTM - © IGN ) modifiée par la FDPPMA

## Principaux cours d'eau et affluents dans le contexte

### Cours d'eau principal

Code Hydro	Code inventaire	Nom	Longueur	Altitude amont	Altitude aval	Pente moyenne
Y03-04002	05	Le Réart	27,45 Km	121,2 m	0,2 m	0,4 %

### Affluent(s)

Code Hydro	Code inventaire	Nom	Longueur	Altitude amont	Altitude aval	Pente moyenne
Y0320520	05.01	La Canterrane	21,07 Km	199,0 m	34,5 m	0,8 %

### Sous-affluent(s)

*Pas de sous-affluents dans le contexte*

### Prises d'eau des canaux

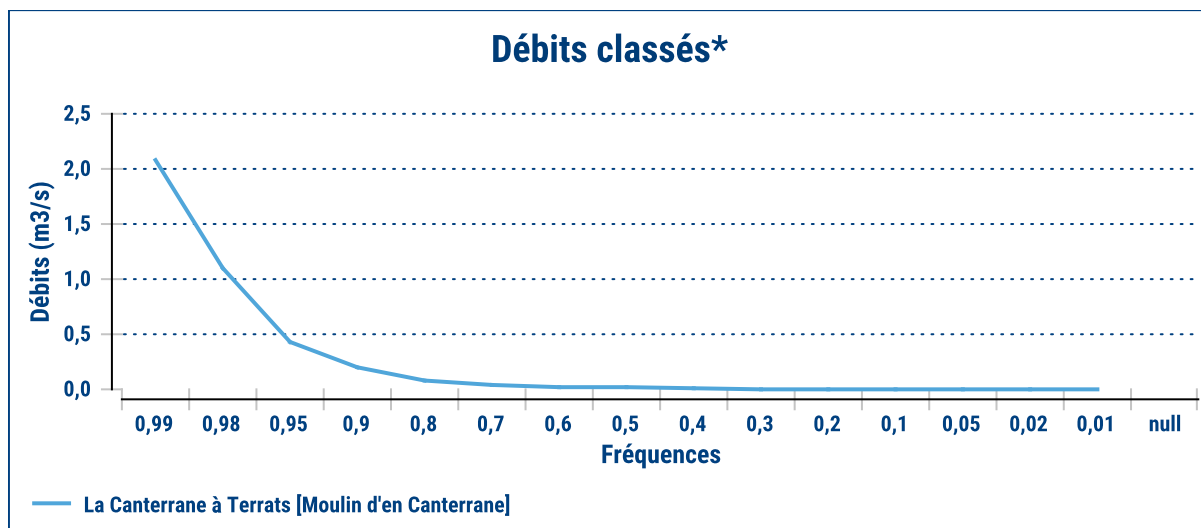
*Pas de prise(s) d'eau recensées dans le contexte*

## Station(s) hydrologique(s)

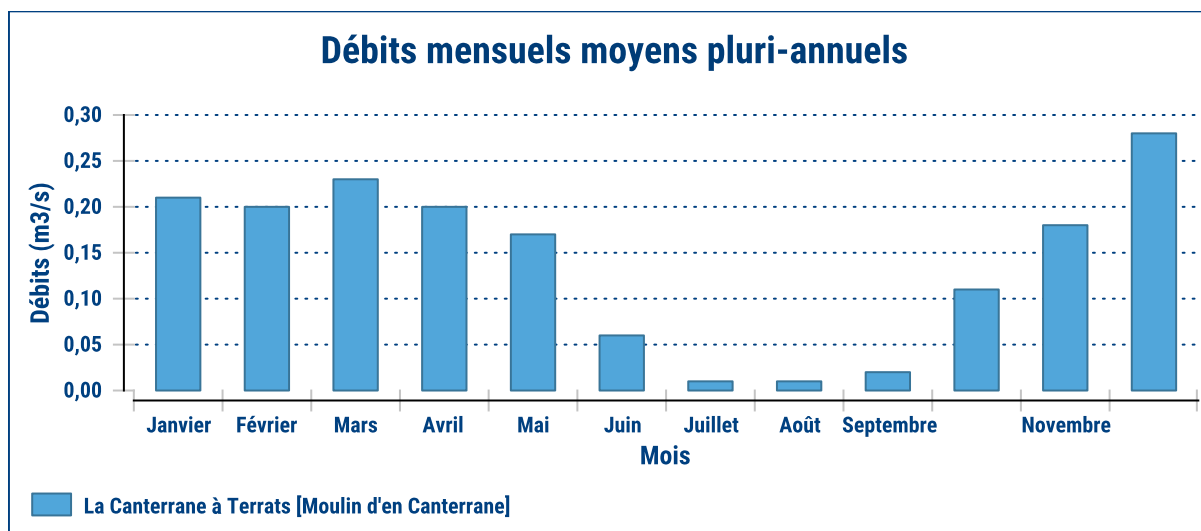
### Axe principal

Code station	Cours d'eau	Libellé	Module / QMNA5	Régime	Fournisseur
Y0325010	La Canterrane	La Canterrane à Terrats [Moulin d'en Canterrane]	0.14 / 0.0	pluvial méditerranéen littoral	DREAL Languedoc-Roussillon

Sources: Banque Hydro / Ministère de la Transition écologique et solidaire (certaines coordonnées ont été corrigées par la FDPMA)



\* Données calculées sur 16888 jours



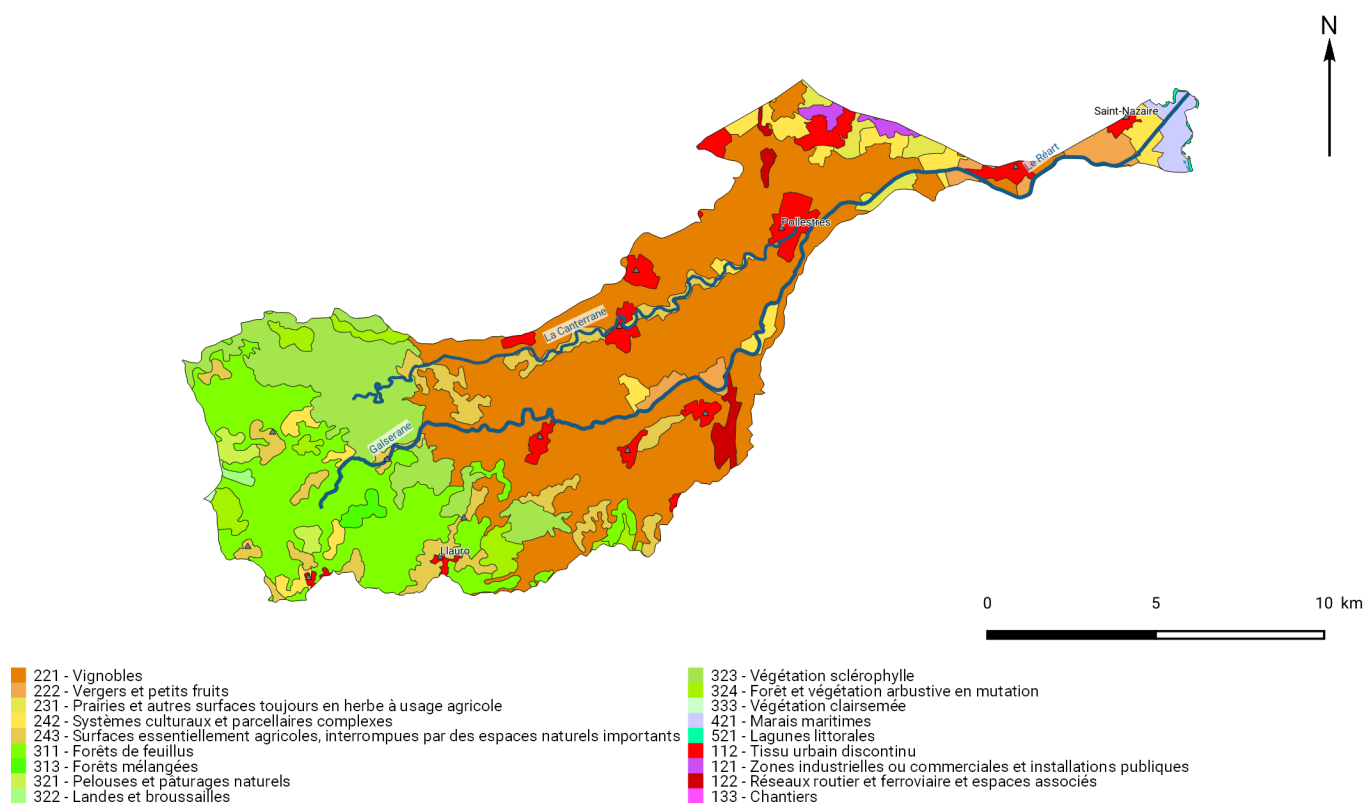
### Autre(s) station(s)

Code station	Cours d'eau	Libellé	Module / QMNA5	Régime	Fournisseur
Y0325020	Le Réart	Le Réart à Villemolaque	- / -		DREAL Languedoc-Roussillon
Y0334001	Le Réart	Le Réart à Saleilles [Pont de la RN 114]	- / -		DREAL Languedoc-Roussillon

Sources: Banque Hydro / Ministère de la Transition écologique et solidaire (certaines coordonnées ont été corrigées par la FDPMA)

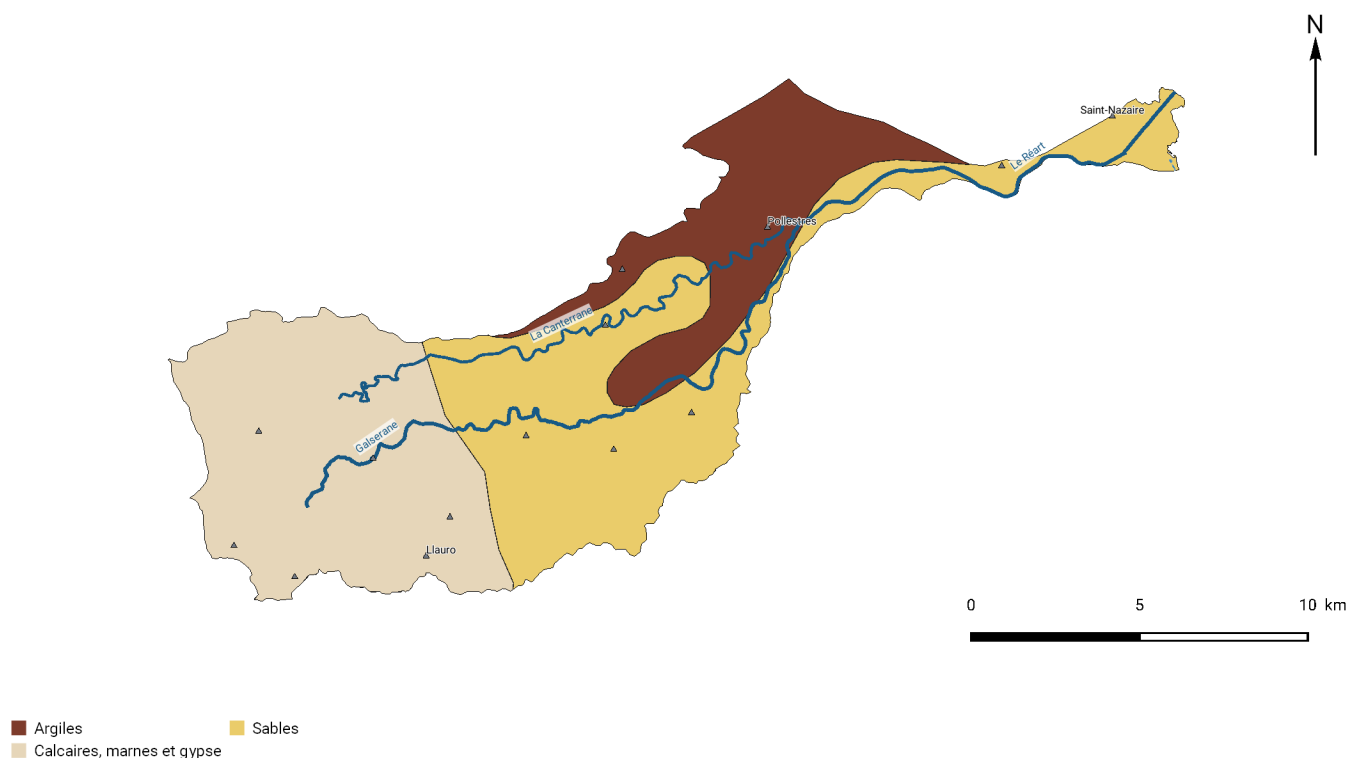
### III - Données générales

#### Occupation du sol



Sources: BD TOPO (DDTM - © IGN ) modifiée par la FDPPMA , Contextes piscicoles (FDPPMA), Corine Land Cover (Ministère de la Transition écologique et solidaire)

#### Géologie

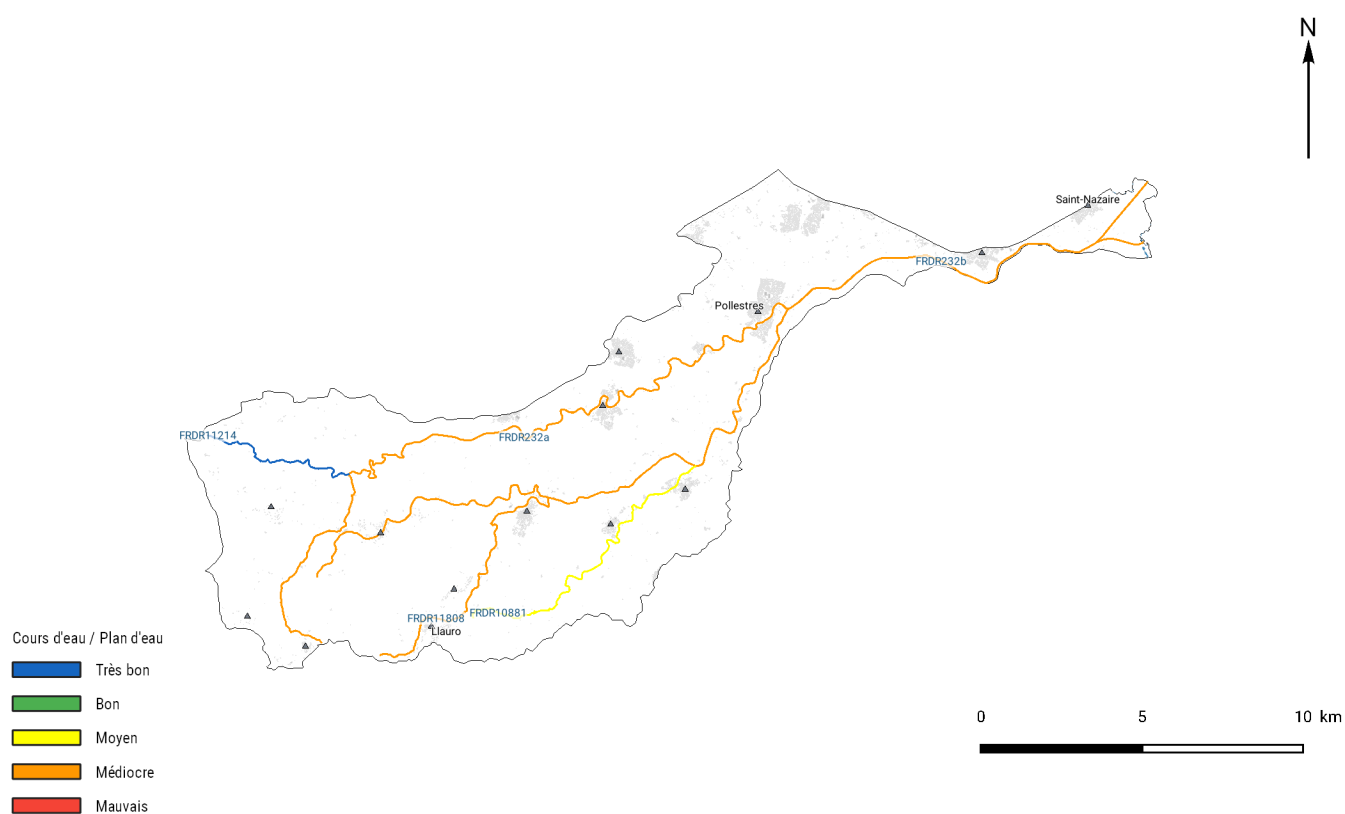


Sources: BD TOPO (DDTM - © IGN ) modifiée par la FDPPMA , Contextes piscicoles (FDPPMA), Lithologie simplifiée (BRGM)

## Mesures réglementaires de protection du contexte

Thème	Code	Nom	Observations
Contrat de milieu			
	R003	Tech	Contrat de milieu
	R263	Etang de Canet Saint-Nazaire	Contrat de milieu
Installation(s) classée(s)			
	0066.01413	SCV Les Vignobles Constance Terrassous	Icpe
	0066.02345	AUTO PIECES 66 (DEREY)	Icpe
	0066.01440	SCA les Vignerons de Passa et St André	Icpe
	0066.01532	ENI FRANCE (ex AGIP FRANCAISE)	Icpe
	0066.04725	COLAS MIDI MEDITERRANEE SA - TROUILLAS	Icpe
	0066.01472	SCV les Vignobles du Sud Roussillon	Icpe
Natura 2000			
	FR9101465	Complexe lagunaire de Canet	sites d'intérêt Communautaire (JOEU)
Sage			
	SAGE06030	Tech-Albères	
	SAGE06028	Nappes plio-quaternaires de la plaine du Roussillon	
Znieff			
	910010874	Massif Des Aspres	Znieff type 2
	910010870	Massifs Du Mont Hélène Et Du Montner	Znieff de type 1
	910010862	Complexe Lagunaire De Canet-Saint-Nazaire	Znieff type 2
	910010863	Zone Humide De L'étang De Canet	Znieff de type 1
	910030490	Grotte De Calmeilles	Znieff de type 1
	910010868	Garrigues De Castelnou	Znieff de type 1

## IV - Masses d'eau DCE sur le contexte, objectifs et état



Sources: BD TOPO (DDTM - © IGN ), Contextes piscicoles (FDPPMA), Masse d'eau DCE (Système d'information sur l'eau du Bassin Rhône-Méditerranée ), SDAGE 2016-2021

Code	Nom	Etat écologique	Etat chimique	Objectif d'état	Echéance d'état
FRDR11214	ruisseau de fontcouverte	Très bon	Bon	bon état	2015
FRDR10881	rivière de passa	Moyen	Bon	bon état	2027
FRDR232a	La Canterrane et Réart de sa source à la confluence avec laCanterrane	Médiocre	Bon	bon état	2027
FRDR232b	Le réart à l'aval de la confluence avec la Canterrane	Médiocre	Bon	bon potentiel	2027
FRDR11808	rivière l'ille	Médiocre	Bon	bon état	2027

---

## V - Peuplement

<div>Domaine</div> <div>Intermédiaire</div>	<div>Zonation piscicole</div> <div>Zone mixte</div>	<div>Biocénotype(s)</div> <div>Zonation non adaptée car ces cours d'eau sont des oueds, présence d'un peuplement piscicole simplifié vivant dans des zones de refuge</div>
<div>Espèce(s) repère(s)</div> <div>Anguille, Barbeau méridional</div>	<div>Espèce(s) cible(s)</div> <div>Pas d'autres espèces cibles sur le contexte</div>	<div>Etat fonctionnel</div> <div>Très perturbé</div>
<div>Poissons migrateurs</div> <div>Anguille</div>	<div>Espèce(s) invasive(s)</div> <div>Pas d'espèce(s) invasive(s) sur le contexte</div>	<div>Autre(s) espèce(s) d'intérêt particulier</div> <div>Pas d'espèce(s) d'intérêt particulier sur le contexte</div>

---

### Peuplement actuel

<div>Espèce(s) majoritaire(s)</div> <div>Barbeau méridional, Carpe commune, Chevaine</div>	<div>Espèce(s) occasionnelle(s)</div> <div>Anguille</div>
--	---

---

### Peuplement potentiel

<div>Espèce(s) centrale(s)</div> <div>Anguille, Barbeau méridional</div>	<div>Espèce(s) intermédiaire(s)</div> <div>Pas d'espèces intermédiaires sur le contexte</div>
--	---

---

### Inventaire(s) piscicole(s) récent(s)

*Pas d'inventaires piscicoles récents sur le contexte*

## VI - Biodiversité remarquable

### Synthèse

**Espèces protégées :** Agrion de Mercure

**Espèces invasives :** Canne de Provence

## VII - Gestion et halieutisme

Gestionnaire	Nom	Linéaire dans le contexte (Km)
AAPPMA	Villeneuve La Raho	56,65

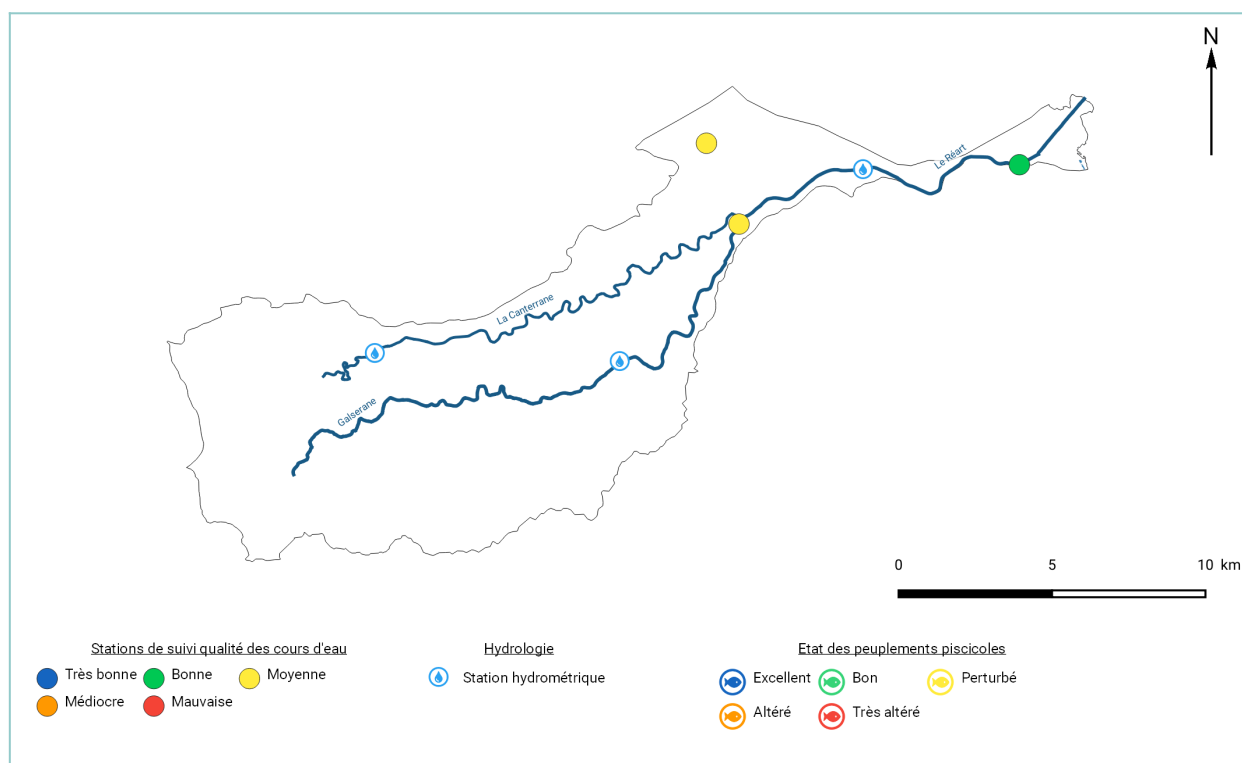
Type de gestion piscicole des 5 dernières années	Catégorie piscicole
<b>Gestion patrimoniale</b> car pas d'enjeux halieutiques	2ème catégorie

Démarche collective de gestion et de préservation des milieux	
Nom	Porteur
Contrat de Bassin de l'étang de Canet	SMBVR

Administration en charge de la police de l'eau et de la pêche	Police de la pêche
AFB, ONCFS, DDTM (SER), Gendarmerie nationale	FDPPMA, AAPPMA disposant de GPPB

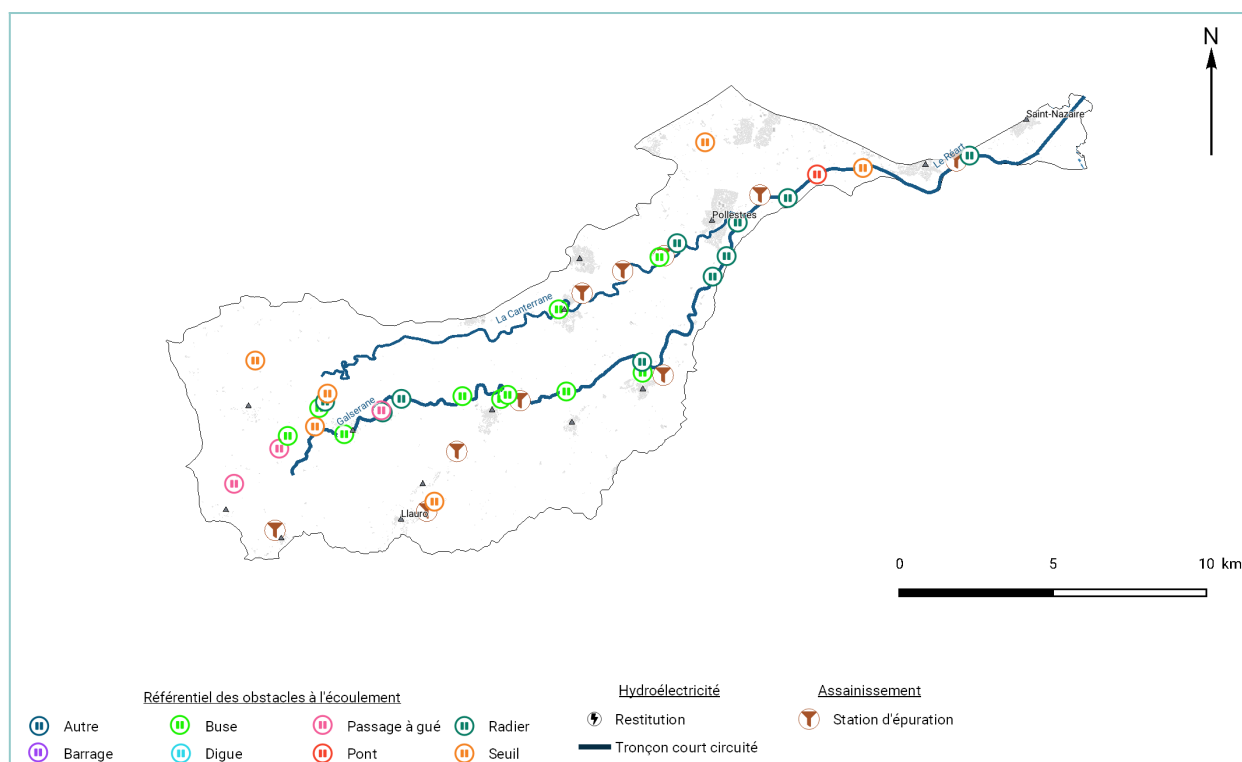
## VIII - Diagnostics et pressions anthropiques

### Données disponibles sur les milieux aquatiques



Sources: BD TOPO (DDTM - © IGN) modifiée par la FDPPMA, Contextes piscicoles (FDPPMA), Stations qualité (Conseil départemental des Pyrénées-Orientales et Agence de l'eau RMC), Banque Hydro (Ministère de la Transition écologique et solidaire - certaines coordonnées ont été corrigées)

### Activités anthropiques principales



Sources: BD TOPO (DDTM - © IGN) modifiée par la FDPPMA, Stations d'épuration (Ministère de la Transition écologique et solidaire), Référentiel des obstacles à l'écoulement (Agence française pour la biodiversité), Contextes piscicoles (FDPPMA)

Facteurs			Etat fonctionnel		Evaluation de l'impact à l'échelle du contexte	
	Nature et localisation		Description	Effets		
Importance de l'impact	Nature	Localisation			Recrutement	Accueil
<i>Principal</i>	<i>Le Réart et la Canterrane sont en assec la majeure partie de l'année (oued méditerranéen), seules les têtes de bassin sont pérennes</i>	<i>Tout le contexte</i>	<i>Le bassin versant du Réart est marqué par de forts étiages estivaux et de fortes crues hivernales. Les faibles débits estivaux ne permettent pas de disposer d'un réel peuplement piscicole en dehors des rares têtes de bassins pérennes.</i>		<i>Fort</i>	<i>Fort</i>
<i>Principal</i>	<i>Mauvaise qualité des eaux liée aux pesticides</i>	<i>Le Réart</i>	<i>L'Agence de l'Eau suit deux stations sur le Réart. Les résultats montrent la présence de 5 molécules de pesticides, il s'agit de l'AMPA, du DNOC, du Glyphosate, l'imadaloipride, terbuthylazine hydroxy. Ces pesticides sont cependant présents faible quantité.</i>		<i>Modéré</i>	<i>Modéré</i>

Synthèse état des lieux et diagnostic

Le Bassin Versant du Réart et de la Canteranne sont des oueds méditerranéens dont les écoulements ne sont pas pérennes à part sur de courts linéaires au niveau de leurs sources. Le Réart est le principal tributaire de l'étang de Canet. L'occupation du sol du bassin est dominée par l'agriculture avec 45% de vignobles et 18% de forêts de feuillus. La géologie se compose de sable (40%) et de calcaire (39%).

Il y a deux stations de suivi de l'Agence de l'Eau sur le Réart qui montrent globalement une bonne qualité des eaux sur la station aval en 2015 et une qualité des eaux moyennes sur la station plus en amont. Le facteur limitant de ce cours d'eau est lié aux faibles débits en période estivale voir des assecs. Le Réart présente des sursaturations en oxygène lors d'une campagne induit par un effet de prolifération des algues classant la qualité des eaux à "moyenne". Selon le SATHSESE, une seule station d'épuration semble dysfonctionner sur ce contexte. Globalement ce contexte ne présente aucun enjeu halieutique du fait des faibles débits d'étiage. L'enjeu piscicole se situe au niveau des sources. Il s'agit d'un enjeu de conservation de cette biodiversité piscicole méditerranéenne.

IX - Synthèse des actions préconisées

Cohérence	Priorité	Nom	Descriptif	Localisation	Masse d'eau	Effet attendu sur les espèces repères	Effet attendu sur le milieu	Lien avec l'orientation fondamentale du SDAGE n°	Lien avec l'action du PDM du SDAGE
Groupe 1	Faible	Amélioration de la qualité des eaux	Selon les résultats du suivi de qualité des eaux (2015), le Réart a des eaux de bonnes qualités sur la station aval et moyenne sur sa station amont. Cependant il est indispensable de sensibiliser les agriculteurs sur l'utilisation des pesticides, puisque du glyphosate et de l'AMPA ont pu être retrouvés sur le Réart et le canal de Perpignan. Une identification des rejets et une sensibilisation des agriculteurs est donc indispensable.	Tout le contexte	FRDR232a, FRDR232b, FRDR10881, FRDR11214, FRDR11808			OF 5D : Lutter contre la pollution par les pesticides par des changements conséquents dans les pratiques actuelles	AGR0303 : Limiter les apports en pesticides agricoles et/ou utiliser des pratiques alternatives au traitement phytosanitaire AGR0401 : Mettre en place des pratiques pérennes (bio, surface en herbe, assolements, maîtrise foncière)
Groupe 2	Modérée	Acquisition de connaissance sur la présence actuelle et historique du Barbeau Méridional	Recherches bibliographiques et investigations de terrain (pêches électriques).	Cours amont du contexte	FRDR232a, FRDR232b, FRDR10881, FRDR11214, FRDR11808			Disposition 6C-02 : Gérer les espèces autochtones en cohérence avec l'objectif de bon état des milieux	

Synthese des préconisations

Le Réart et la Canterrane ne présentent pas de forts enjeux halieutiques pour le moment. Néanmoins il conviendra d'agir sur les rejets de pesticides par une sensibilisation à de bonnes pratiques agricoles à l'aide des différents partenaires techniques en limitant l'apport de ces pesticides. Il convient par la suite de continuer le suivi des stations de qualité des eaux pour mesurer l'évolution de ces apports. De plus, afin de mieux connaître le peuplement piscicole des cours d'eau de ce contexte, une recherche bibliographique de données anciennes ou actuelles pourra être réalisée et complétée par des investigations de terrain (Pêche électrique) sur les têtes de bassin très peu connues. Le but est de déterminer la présence du barbeau méridional espèce repère de ce contexte.

X - Gestion piscicole préconisée

Gestion globale préconisée sur le contexte

**Gestion d'usage** : Pas ou peu d'enjeux halieutiques

Cas particulier de gestion

Pas de cas particulier de gestion préconisée sur le contexte