



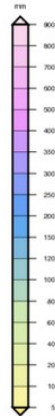
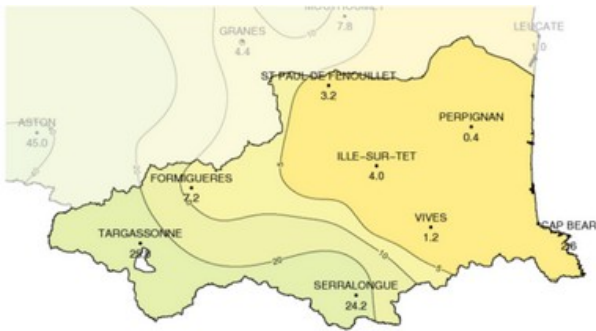
Service Eau et Risques
Affaire suivie par : Lucile LANSELLE
Tél. : 04 68 38 10 74
Mél : lucile.lanselle@i-carre.net

**BULLETIN HYDROLOGIQUE D.D.T.M. 66
19/06/2024**

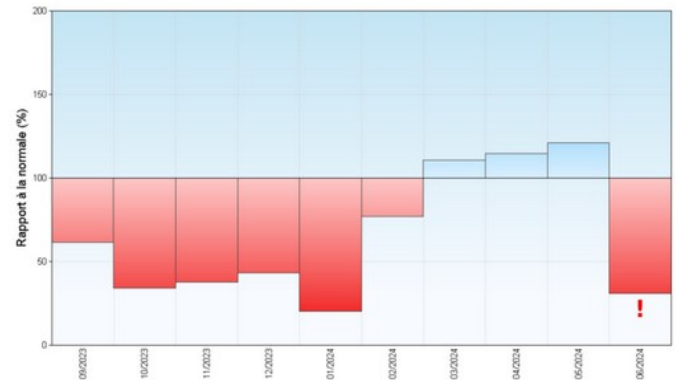
Les données exploitées proviennent de Météo-France, des gestionnaires d'ouvrages de stockages d'eau, de l'OFB, du service de prévisions des crues Méditerranée-Ouest.

1. Situation météorologique : données jusqu'au 19/06/2024

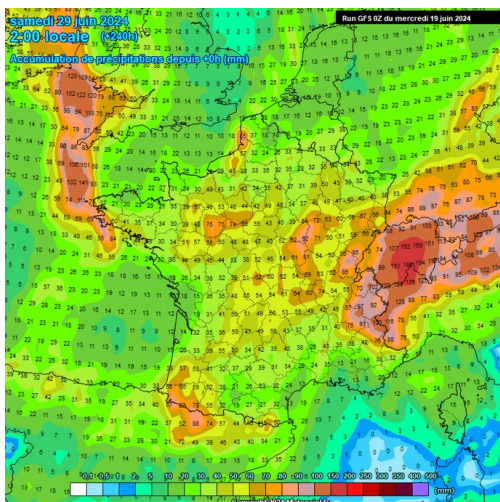
Cumul mensuel des précipitations en juin (en mm)
Département peu arrosé pendant la première
moitié du mois de juin



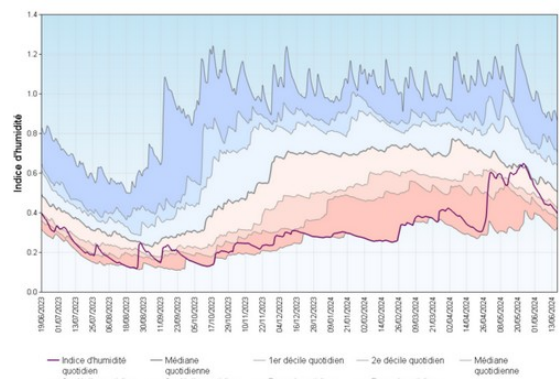
Rapport à la moyenne mensuelle des précipitations
septembre 2023 → juin 2024



Prévisions météo 10 jours (précipitations)



Indice d'humidité des sols agrégé au niveau départemental
19 juin 2023 → 17 juin 2024
En baisse depuis la fin des épisodes pluvieux du mois de
mai



Sources des données : Meteociel, Météo France

2. Les Barrages : Données du 19/06/2024

Barrages	Capacité max	Stock	Flux sortant	Commentaire
Vinça	24,5 Mm ³	24,2 Mm ³	4,0 m ³ /s - rivière 0,9 m ³ /s - canal	/
Agly	27,5 Mm ³	13,5 Mm ³	1,8 m ³ /s - sortant 0,0 m ³ /s - sortant déversé	/
Villeneuve de la Raho	17,5 Mm ³	7,9 Mm ³	130 l/s	/

Source des données : CD66 – données brutes TOPKAPI

3. Les cours d'eau : Données jusqu'au 19/06/2024 :

Bassins	Débits quotidiens – valeur de décade	Seuil atteint
Agly	0,812 m ³ /s à Saint Paul de Fenouillet 2,420 m ³ /s à Planèzes 0,417 m ³ /s à Mas de Jau	Débits > seuil d'alerte renforcée (0,8 m ³ /s) Débits > seuil de vigilance (1,6 m ³ /s) Débits > seuil d'alerte (0,4 m ³ /s)
Têt	1,940 m ³ /s à Joncet 4,100 m ³ /s à Rodes , 2,330 m ³ /s à Perpignan	Débits < seuil de crise (2 m ³ /s) Débits > seuil d'alerte (4 m ³ /s) Débits > seuil d'alerte (1,4 m ³ /s)
Tech	2,600 m ³ /s à Arles-sur-Tech 1,760 m ³ /s au Pont d'Elne	Débits > seuil de vigilance (1,8 m ³ /s) Débits < seuil de crise (1,8 m ³ /s)
Sègre Carol	0,630 m ³ /s Sègre à Ro 2,900 m ³ /s sur le Carol à Porta	Débits > seuil de vigilance (0,4 m ³ /s) Débits > seuil d'alerte (2,5 m ³ /s)

Sources : SPC Med-W et Visi'Eau 66 (débits), syndicats de bassins (seuils)

4. Les nappes Plio-Quaternaire – Source SMNPR / ADES,

Données jusqu'au 19/06/2024

Secteur Côte nord :

Piézomètres pliocène	Seuil atteint	Tendance	Commentaires
Saint-Laurent-de-la-Salanque	CRISE	Stable	/
Le Barcarès - BAR3	> VIGILANCE	Stable	/
Le Barcarès - BAR4	> VIGILANCE	En légère baisse	/
Torreilles	CRISE	Stable	/
Sainte-Marie-la-Mer	> VIGILANCE	Stable	/
Canet-en-Roussillon	> VIGILANCE	En baisse	/

Piézomètres quaternaire	Seuil atteint	Tendance	Commentaires
Saint-Hippolyte	CRISE	Stable	/
Le Barcarès QUA	> VIGILANCE	En baisse	/

Secteur Côte sud :

Piézomètres pliocène	Seuil atteint	Tendance	Commentaires
Argelès-sur-Mer	CRISE	En baisse	/
Saint-Cyprien	CRISE	En baisse	/
Canet-en-Roussillon	> VIGILANCE	En baisse	/

Piézomètre quaternaire	Seuil atteint	Tendance	Commentaires
Alénya	CRISE	Stable	/

Secteur Agly-Salanque :

Piézomètres pliocène	Seuil atteint	Tendance	Commentaires
Salses-le-Chateau	CRISE	Stable	/

Piézomètre quaternaire	Seuil atteint	Tendance	Commentaires
Saint-Hippolyte	CRISE	Stable	/

Secteur Aspres :

Piézomètres pliocène	Seuil atteint	Tendance	Commentaires
Terrats	CRISE	Stable	/
Ponteilla	CRISE	Baisse	/

Piézomètre quaternaire	Seuil atteint	Tendance	Commentaires
Alénya	CRISE	Stable	/

Secteur Têt :

Piézomètres pliocène	Seuil atteint	Tendance	Commentaires
Millas C2-2	CRISE	En hausse	/
Bompas	CRISE	Légère baisse	/
Perpignan 10908X0263/FIGUIER	> VIGILANCE	En hausse	/

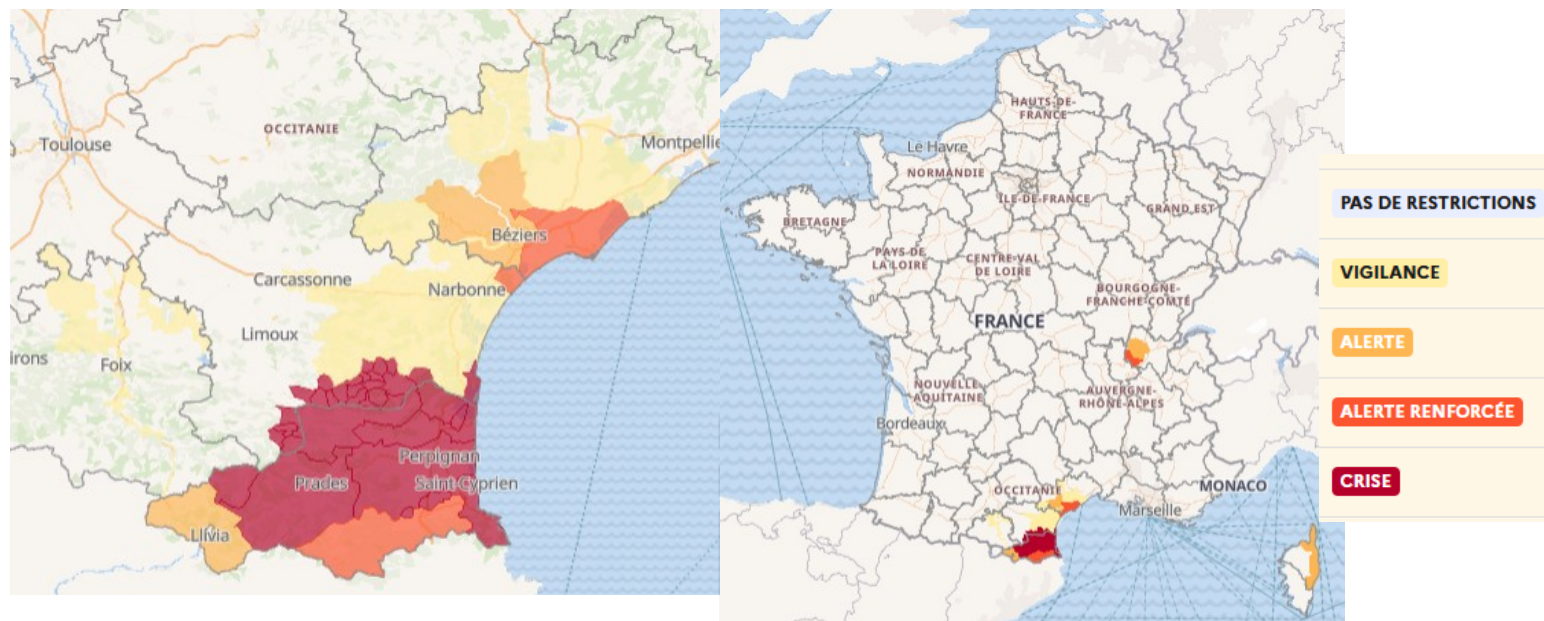
Piézomètre quaternaire	Seuil atteint	Tendance	Commentaires
Millas C2-1	CRISE	En hausse	/

Secteur Tech :

Piézomètres pliocène	Seuil atteint	Tendance	Commentaires
Saint-Génis	CRISE	En baisse	/

Piézomètre quaternaire	Seuil atteint	Tendance	Commentaires
Ortaffa	CRISE	En baisse	/

5. Restrictions en cours : VigiEau au 19/06/2024



6. Conclusion générale

Cours d'eau :

Des niveaux en baisse sur tous les cours d'eau. Sans pluie dans les prochaines semaines pour conforter les débits, les niveaux risquent de diminuer de nouveau très rapidement.

Le stock neigeux, comme en 2023, est extrêmement faible et ne permettra pas d'alimenter durablement les cours d'eau des vallées du Tech et de la Têt pendant la saison estivale. Pour mémoire, le Tech ne bénéficie d'aucun soutien d'étiage à partir du barrage.

Nappes :

Passage en dessous du seuil de crise pour de nombreux piézomètres qui étaient jusque-là à des niveaux confortables.

Les deux points noirs restent les mêmes sur le secteur de la Salanque et celui des Aspres. Sur ces deux secteurs, rien ne semble freiner la dégradation des nappes, dont le niveau continue de descendre loin sous les seuils de crise.