



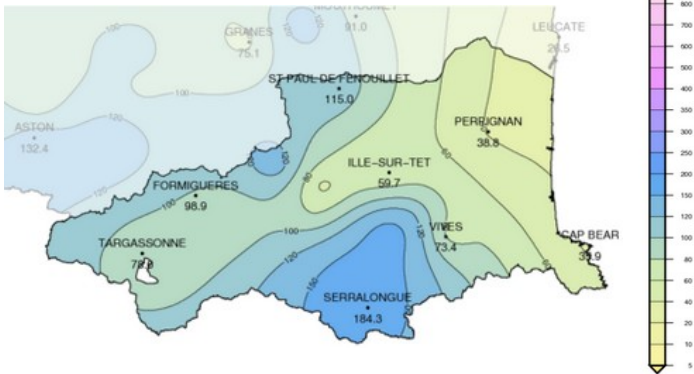
Service Eau et Risques  
Affaire suivie par : Lucile LANSELLE

**BULLETIN HYDROLOGIQUE D.D.T.M. 66  
05/06/2024**

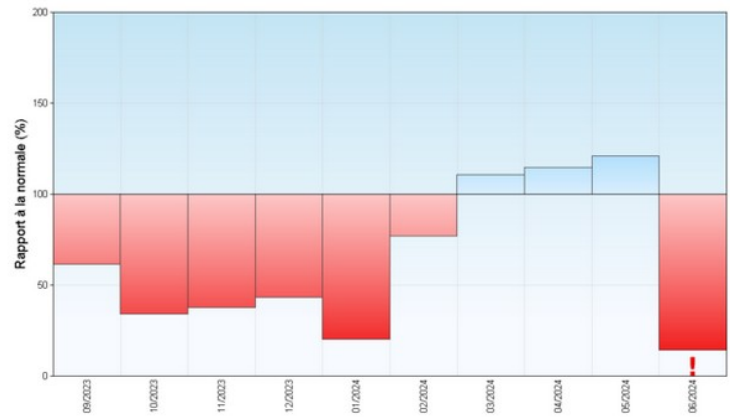
Les données exploitées proviennent de Météo-France, des gestionnaires d'ouvrages de stockages d'eau, de l'OFB, du service de prévisions des crues Méditerranée-Ouest.

**1. Situation météorologique :** données jusqu'au 05/06/2024

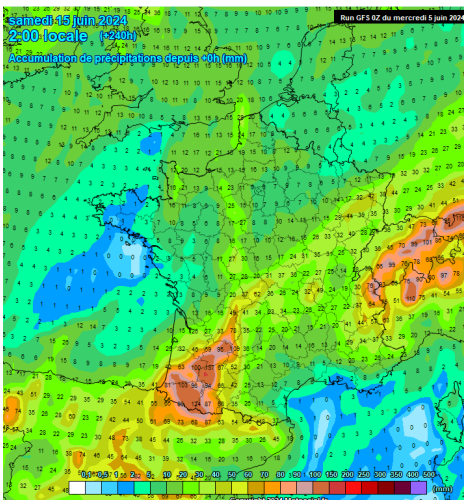
Cumul mensuel des précipitations en mai (en mm)  
**Secteur plaine peu arrosé contrairement au  
Vallespir**



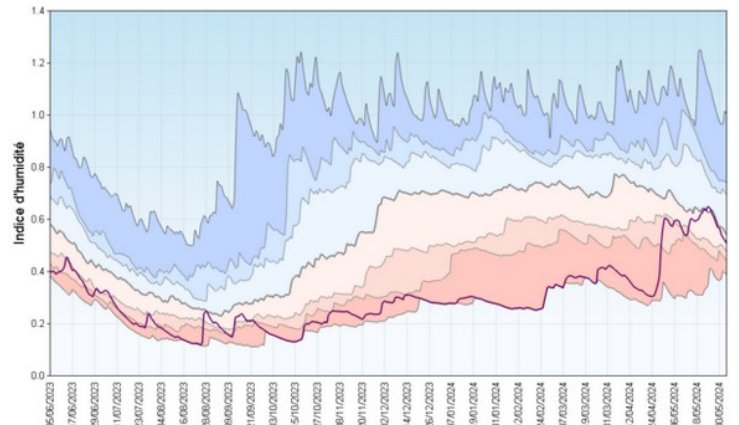
Rapport à la moyenne mensuelle des précipitations  
septembre 2023 → juin 2024



Prévisions météo 10 jours (précipitations)



Indice d'humidité des sols agrégé au niveau départemental  
5 juin 2023 → 3 juin 2024  
**En baisse depuis la fin des épisodes pluvieux**



## 2. Les Barrages : Données du 05/06

Barrages	Capacité max	Stock	Flux sortant	Commentaire
Vinça	24,5 Mm <sup>3</sup>	24,2 Mm <sup>3</sup>	6,0 m <sup>3</sup> /s - rivière 0,9 m <sup>3</sup> /s - canal	/
Agly	27,5 Mm <sup>3</sup>	14,6 Mm <sup>3</sup>	0,6 m <sup>3</sup> /s - sortant 0,0 m <sup>3</sup> /s - sortant déversé	/
Villeneuve de la Raho	17,5 Mm <sup>3</sup>	8,0 Mm <sup>3</sup>	181 l/s	/

Source des données : CD66 – données brutes TOPKAPI

## 3. Les cours d'eau : Données jusqu'au 05/06/2024 :

Bassins	Débits quotidiens – valeur de décade	Seuil atteint
Agly	1,080 m <sup>3</sup> /s à <b>Saint Paul de Fenouillet</b> 0,810 m <sup>3</sup> /s à <b>Planèzes</b> 0 m <sup>3</sup> /s à <b>Mas de Jau</b>	Débits > seuil de vigilance (1,2 m <sup>3</sup> /s) Débits < seuil d'alerte renforcée (0,9 m <sup>3</sup> /s) Débits = seuil de crise (0,05 m <sup>3</sup> /s)
Têt	4,155 m <sup>3</sup> /s à <b>Joncet</b> 5,920 m <sup>3</sup> /s à <b>Rodes</b> , 3,110 m <sup>3</sup> /s à <b>Perpignan</b>	Débits > seuil de vigilance (3,3 m <sup>3</sup> /s) Débits > seuil de vigilance (4,5 m <sup>3</sup> /s) Débits > seuil de vigilance (2,5 m <sup>3</sup> /s)
Tech	4,460 m <sup>3</sup> /s à <b>Arles-sur-Tech</b> 4,060 m <sup>3</sup> /s au <b>Pont d'Elne</b>	Débits > seuil de vigilance (2,0 m <sup>3</sup> /s) Débits > seuil de vigilance (3,0 m <sup>3</sup> /s)
Sègre Carol	0,900 m <sup>3</sup> /s Sègre à <b>Ro</b> 3,880 m <sup>3</sup> /s sur le Carol à <b>Porta</b>	Débits > seuil de vigilance (0,45 m <sup>3</sup> /s) Débits > seuil de vigilance (3,0 m <sup>3</sup> /s)

Sources : SPC Med-W et Visi'Eau 66 (débits), syndicats de bassins (seuils)

## 4. Les nappes Plio-Quaternaire – Source SMNPR / ADES, Données jusqu'au 05/06/2024

### Secteur Côte nord :

Piézomètres pliocène	Seuil atteint	Tendance	Commentaires
Saint-Laurent-de-la-Salanque	<b>CRISE</b>	Stable	/
Le Barcarès - BAR3	> VIGILANCE	Stable	/
Le Barcarès - BAR4	> VIGILANCE	En légère baisse	/
Torreilles	<b>CRISE</b>	Stable	/
Sainte-Marie-la-Mer	> VIGILANCE	Stable	/
Canet-en-Roussillon	> VIGILANCE	En baisse	/

Piézomètres quaternaire	Seuil atteint	Tendance	Commentaires
Saint-Hippolyte	> VIGILANCE	Stable	/
Le Barcarès QUA	> VIGILANCE	En baisse	/

**Secteur Côte sud :**

Piézomètres pliocène	Seuil atteint	Tendance	Commentaires
Argelès-sur-Mer	= VIGILANCE	En baisse	/
Saint-Cyprien	CRISE	En baisse	/
Canet-en-Roussillon	> VIGILANCE	En baisse	/

Piézomètre quaternaire	Seuil atteint	Tendance	Commentaires
Alénya	CRISE	Stable	/

**Secteur Agly-Salanque :**

Piézomètres pliocène	Seuil atteint	Tendance	Commentaires
Salses-le-Chateau	CRISE	Stable	/

Piézomètre quaternaire	Seuil atteint	Tendance	Commentaires
Saint-Hippolyte	CRISE	Stable	/

**Secteur Aspres :**

Piézomètres pliocène	Seuil atteint	Tendance	Commentaires
Terrats	CRISE	Baisse	/
Ponteilla	CRISE	Baisse	/

Piézomètre quaternaire	Seuil atteint	Tendance	Commentaires
Alénya	CRISE	Stable	/

**Secteur Têt :**

Piézomètres pliocène	Seuil atteint	Tendance	Commentaires
Millas C2-2	CRISE	En hausse	/
Bompas	CRISE	Légère baisse	/
Perpignan 10908X0263/FIGUIER	> VIGILANCE	Légère baisse	/

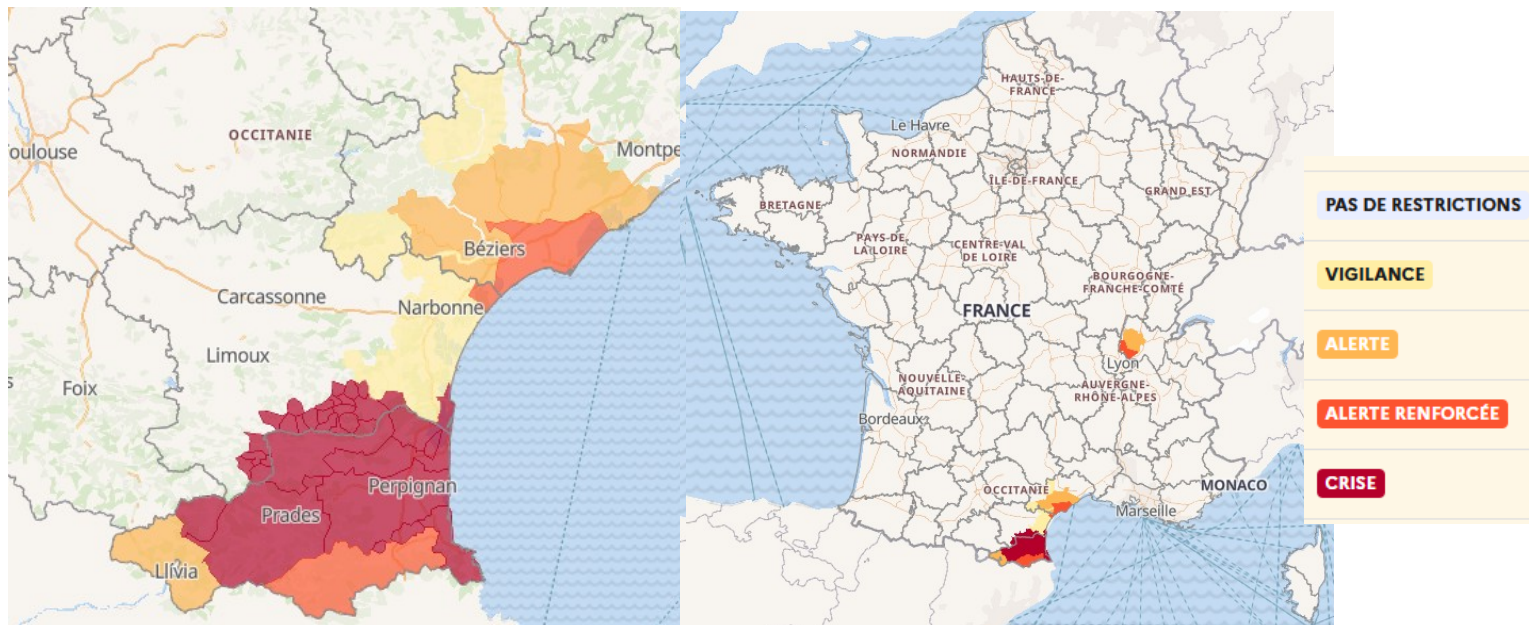
Piézomètre quaternaire	Seuil atteint	Tendance	Commentaires
Millas C2-1	CRISE	En hausse	/

**Secteur Tech :**

Piézomètres pliocène	Seuil atteint	Tendance	Commentaires
Saint-Génis	CRISE	Stable	/

Piézomètre quaternaire	Seuil atteint	Tendance	Commentaires
Ortaffa	> VIGILANCE	En baisse	/

## 5. Restrictions en cours : VigiEau au 05/06/2024



## 6. Conclusion générale

### Cours d'eau :

Des niveaux normaux, pour le printemps, sur tous les cours d'eau (hormis l'Agly aval), en revanche ils affichent tous une dynamique baissière (sauf Cerdagne RAS). Sans pluie dans les prochaines semaines pour conforter les débits, les niveaux risquent de diminuer de nouveau très rapidement, en particulier sur le bassin versant de l'Agly.

Le stock neigeux, comme en 2023, est extrêmement faible et ne permettra pas d'alimenter durablement les cours d'eau des vallées du Tech et de la Têt pendant la saison estivale. Pour mémoire, le Tech ne bénéficie d'aucun soutien d'étiage à partir du barrage.

La situation actuelle de répit sur les eaux superficielles n'est que temporaire.

### Nappes :

Quelques piézomètres sont revenus à des niveaux confortables, alors que d'autres se situent toujours en dessous du seuil de crise depuis plusieurs mois.

Les deux points noirs restent les mêmes sur le secteur de la Salanque et celui des Aspres. Sur ces deux secteurs, rien ne semble freiner la dégradation des nappes, dont le niveau continue de descendre loin sous les seuils de crise malgré les épisodes de pluie récents.